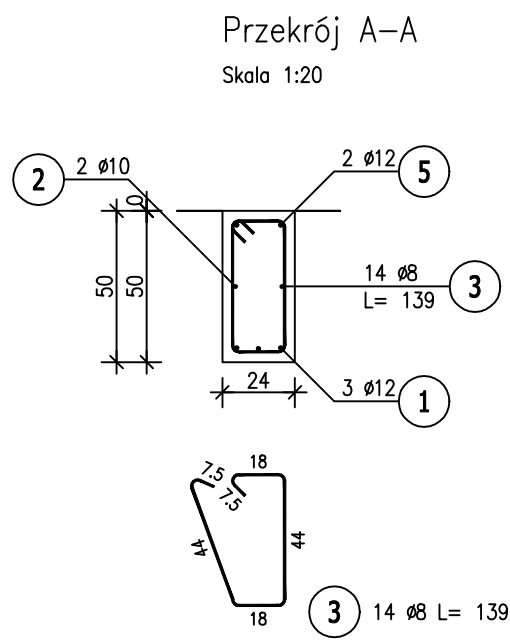
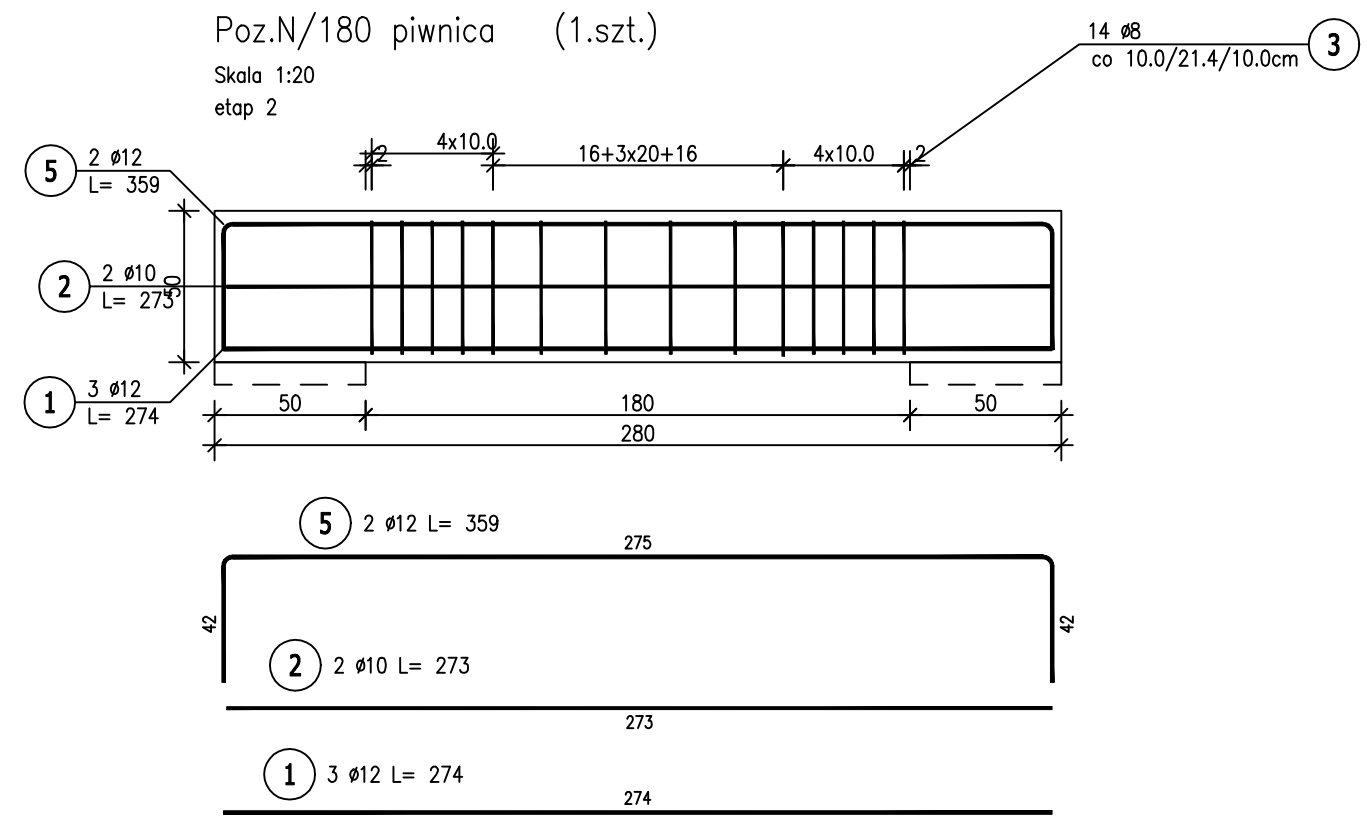


ZESTAWIENIE STALI ZBROJENIOWEJ									
POZ.	NR PRĘTA	Ø [mm]	DŁUGOŚĆ [m]	ILOŚĆ			DŁ. ŁĄCZNA [m]		
				PRĘTÓW	x POZ.	RAZEM	A-IIIIN		
							Ø8	Ø10	Ø12
Poz. N/166_etap2 – – 3 szt.									
N/166_etap2	1	12	3,450	2	3	6			20,70
	2	12	2,910	3	3	9			26,19
	3	10	2,580	2	3	6		15,48	
	4	8	1,390	14	3	42	58,38		
Poz. N/180 – – 1 szt.									
N/180	1	12	2,740	3	1	3			8,22
	2	10	2,730	2	1	2		5,46	
	3	8	1,390	14	1	14	19,46		
	5	12	3,590	2	1	2			7,18
DŁUGOŚĆ RAZEM [m]							77,84	20,94	62,29
MASA JEDNOSTKOWA [kg/m]							0,395	0,617	0,888
MASA [kg]							30,75	12,92	55,31
MASA CAŁKOWITA [kg]							98,98		

- 1) Opis kształtu pręta: PN-EN ISO 3766 (gabarytowo)
2) Opis długości haka: gabarytowy
3) Długość pręta L: suma wymiarów gabarytowych



UWAGA !
1. Rozpatrywać łącznie z proj. arch
dotyczy rzędnych

BETON C25/30
STAŁ A-IIIN /B500SP/
klasa ekspozycji: XC3
KLASA KONSTRUKCJI: S4
OTULINA ZBROJ.-3cm

		WOJEWÓDZKIE PRZEDSIĘBIORSTWO USŁUG INWESTYCYJNYCH ul. Tadeusza Wyrzykowskiego 3, 06-400 Ciechanów biuro@wpui.pl REGON: 130013128, NIP: 5660004573	
NAZWA ZAMIERZENIA BUDOWLANEGO: Budowa nowego budynku z przeznaczeniem na Centrum Zdrowia Psychicznego wraz z wyposażeniem oraz przebudowa Kliniki Psychiatrii, Stresu Bojowego i Psychotraumatologii WIM PIB			
INWESTOR:		WOJSKOWY INSTYTUT MEDYCZNY PAŃSTWOWY INSTYTUT BADAWCZY	
			
LOKALIZACJA ZAMIERZENIA BUDOWLANEGO: ul. Szaserów 128, 04-141 Warszawa, część dz. ew. nr 8/4 z obręb. 3-04-03			
PROJEKT TECHNICZNY		BRANŻA KONSTRUKCJA	
TEMAT RYSUNKU: NADPROŻA PIWNIC		DATA: 12.2025	
PROJEKTANT mgr inż. Zbigniew Wojciechowski nr egz. 2028/WOL w spec. konstr. - bud.		SKALA: 1 : 20	
PROJEKTANT SPRAWDZAJĄCY mgr inż. Magdalena Szczygłowska WAM/0238/P00013 spec. konstr.-bud.		NR RYS: K5.1	